



Свинцово-кислотные необслуживаемые аккумуляторные батареи Delta серии OPzV изготовлены по технологии GEL с положительными трубчатыми электродами из сплава Pb-Ca-Sn, оптимизированными для высокой устойчивости к коррозии и высокой цикличности. Отрицательные решетчатые пластины изготовлены из свинцово-кальциевого сплава. Сепаратор: микропористый PVC-SiO<sub>2</sub> оптимизирован для низкого внутреннего сопротивления. Корпус аккумулятора: ABS (UL94-HB) и UL94-VO (как опция). Аккумуляторы Delta серии OPzV изготовлены в соответствии со стандартами DIN40472 и IEC60896-12/22. Срок службы аккумуляторов 20+ лет. Количество циклов D.O.D. 80% > 1200 циклов.



### Конструкция батареи

Компонент	Трубчатые полож. пластины	Решетчатые отриц. пластины	Контейнер	Крышка	Клапан	Клеммы	Микропористый сепаратор	Электролит
Материал	сплав Pb-Ca-Sn	сплав Pb-Ca	ABS	ABS	Каучук	Медь	PVC - SiO <sub>2</sub>	Серная кислота уязванная в гель

### Особенности

- Большой срок службы
- Необслуживаемые, нет необходимости в доливе воды
- Низкий саморазряд
- Нет ограничения на воздушные перевозки
- Соответствие стандартам:  
Q/321284KCC 01-2006, BS EN 61427-2002  
YD/T 1360-2005, IEC60896-21/22 DIN40742

### Технические характеристики

Номинальное напряжение .....	2В
Число элементов .....	1
Срок службы .....	20 лет
Вес .....	39 кг
Номинальная емкость (25°C)	
10 часовой разряд (50А, 1.8В).....	500Ач
5 часовой разряд (85А, 1.75В) .....	425Ач
1 часовой разряд (316А, 1.6В) .....	316Ач
Внутреннее сопротивление полностью заряженной батареи (25°C) .....	0.35мОм
Саморазряд .....	2% емкости в месяц при 25°C

### Разряд постоянным током, А (при 25°C)

В/эл	30м	1ч	2ч	3ч	4ч	5ч	6ч	8ч	10ч	20ч
1.90В	246.0	195.0	137.5	104.3	85.50	73.88	66.50	51.90	44.50	23.50
1.87В	275.0	215.0	147.5	110.6	90.25	77.72	70.50	54.32	46.50	24.50
1.83В	315.0	240.0	160.0	117.9	95.00	81.08	73.00	56.75	48.50	25.50
1.80В	350.0	260.0	166.0	121.3	96.90	83.00	75.00	58.20	50.00	26.50
1.75В	390.0	278.5	173.5	126.1	98.50	85.00	76.50	59.17	51.00	27.00
1.70В	430.0	287.5	178.5	128.5	100.2	86.00	77.50	59.66	51.50	27.00
1.65В	443.5	305.5	184.5	132.0	101.7	87.00	78.50	60.14	52.00	27.50
1.60В	462.5	316.0	191.5	137.5	104.5	88.50	79.50	60.63	52.50	27.50

### Разряд постоянной мощностью, Вт (при 25°C)

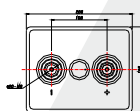
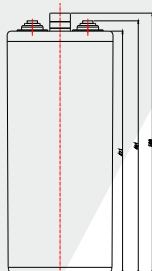
В/эл	30м	1ч	2ч	3ч	4ч	5ч	6ч	8ч	10ч	20ч
1.90В	470.8	374.4	265.8	202.0	167.3	145.5	131.5	103.8	90.70	47.50
1.87В	518.1	406.5	281.9	211.6	176.4	152.5	139.0	108.2	94.58	49.50
1.83В	580.4	443.2	300.0	222.6	184.9	158.5	143.5	112.0	97.97	51.50
1.80В	634.2	472.9	310.0	227.6	188.4	162.0	147.0	114.5	100.4	52.50
1.75В	687.9	494.0	320.1	234.7	191.0	166.0	149.5	115.9	101.9	53.50
1.70В	737.7	499.0	328.1	238.7	194.0	167.5	151.0	116.9	102.8	54.00
1.65В	750.2	521.1	337.2	243.7	196.5	169.0	152.5	117.9	103.3	54.00
1.60В	759.3	537.2	345.2	251.8	201.5	170.5	153.5	118.3	103.8	54.50

### Рабочий диапазон температур

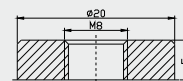
Разряд .....	-40~70°C
Заряд .....	0~50°C
Хранение .....	-20~60°C
Макс. разрядный ток .....	2000А(5с)
Метод заряда: Заряд постоянным напряжением .....	(25°C)
Циклический режим .....	2.40-2.45В
Макс. зарядный ток .....	100А
Буферный режим .....	2.25-2.30В

### Размеры, мм

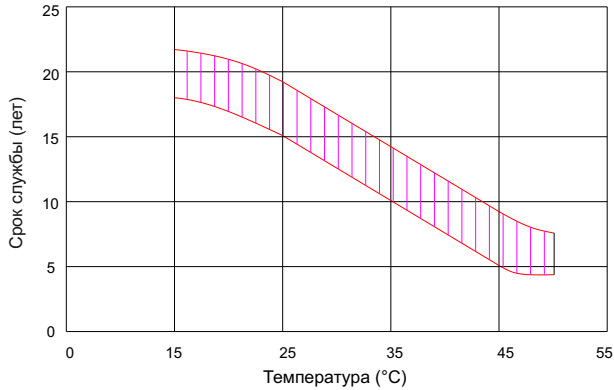
166(Д)×206(Ш)×506(В)



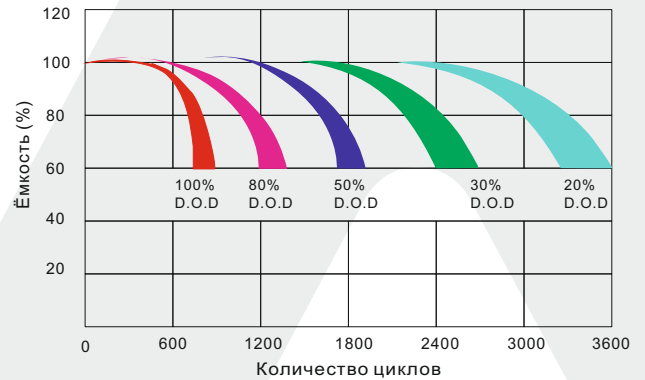
Terminal F10



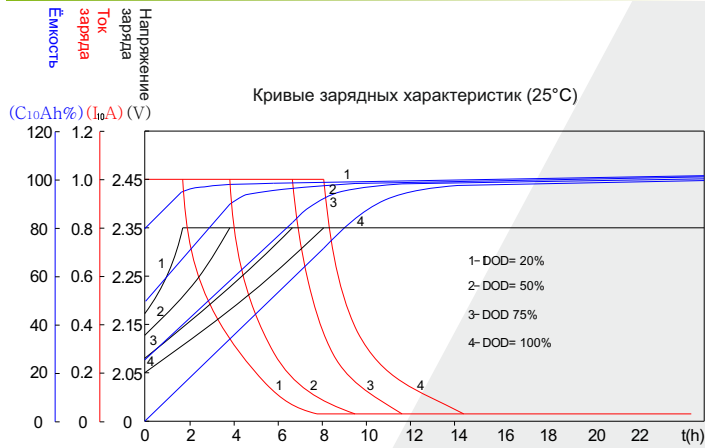
**Влияние температуры на срок службы**



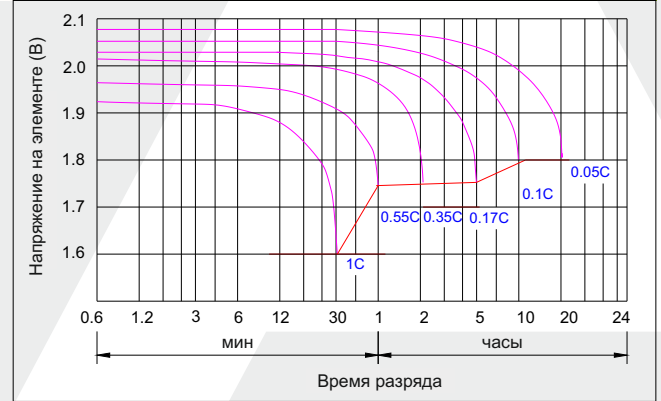
**Срок службы в циклическом режиме**



**Зарядные характеристики**



**Разрядные характеристики**



**Ёмкость аккумулятора при длительных режимах разряда для применения в накопителях солнечной энергии и ветрогенераторах**

Модель	Ёмкость	C24 (Ah)	C48 (Ah)	C72 (Ah)	C100 (Ah)	C120 (Ah)	C240 (Ah)
		F.V=1.85VPC					
OPzV-500		552	613	615	625	642	653

**Зависимость ёмкости от температуры (серия OPzV)**

Температура	-30°C	-20°C	-10°C	0°C	10°C	20°C	25°C	30°C	40°C	45°C	50°C
Ёмкость	60%	75%	83%	89%	92%	99%	100%	103%	105%	107%	109%

**Заряд батареи необходимо производить не реже одного раза в год в случае хранения при температуре 25°C**

Методы заряда:

Постоянным напряжением	-0.2Cx2h+2.35~2.40V,24h,Max. Current 0.2CA
Постоянным током	-0.2Cx2h+0.1CAx12h